

It Addendum al Manuale d'uso

La voce **Wi-Fi** nel menu impostazioni della fotocamera acquistata presenta una nuova opzione **Stabilisci connessione Wi-Fi**, che può essere utilizzata per stabilire una connessione Wi-Fi diretta tra la fotocamera e uno smartphone o un tablet (d'ora in poi, "smart device") in cui è in esecuzione l'app SnapBridge.

L'app SnapBridge

Utilizzare SnapBridge per scaricare immagini o controllare la fotocamera in remoto dallo smart device. Prima di procedere, tenere presente di:

- Assicurarsi di usare solo la versione più recente dell'app.
- L'app SnapBridge può essere scaricata da Apple App Store® o da Google Play™.
- Le informazioni più recenti su SnapBridge sono disponibili sul sito web di Nikon.
- Informazioni sull'utilizzo dell'app sono disponibili tramite la Guida in linea, che può essere visualizzata all'indirizzo:
<https://nikonimglib.com/snbr/onlinehelp/it/index.html>



Connessione diretta alla fotocamera tramite Wi-Fi

✓ Prima della connessione

Prima di procedere:

- Attivare Wi-Fi sullo smart device (per i dettagli, vedere la documentazione fornita con il dispositivo).
- Assicurarsi che le batterie ricaricabili nella fotocamera e nello smart device siano completamente cariche per evitare che i dispositivi si spengano inaspettatamente.
- Controllare che vi sia spazio disponibile sulla card di memoria della fotocamera.

1 Smart device: avviare l'app SnapBridge e toccare **Salta**.

- Se l'app è stata avviata in precedenza, la finestra di dialogo non verrà visualizzata; procedere allo step 2.
- Toccando **Connettere alla fotocamera** viene visualizzata una finestra di accoppiamento Bluetooth. Toccare il pulsante **X** nell'angolo in alto a sinistra per tornare alla finestra di benvenuto. Per informazioni sulle connessioni Bluetooth, vedere la Guida in linea.



2 Smart device: aprire la scheda **☰**, toccare **⋮** e selezionare **Modo Wi-Fi**.



✓ Nessuna opzione "Modo Wi-Fi"?

Controllare che l'app SnapBridge sia aggiornata. Se si sta utilizzando la versione più recente e l'opzione Modo Wi-Fi manca ancora, uscire dall'app e confermare che non continui a essere eseguita in background, quindi controllare che il dispositivo sia collegato a Internet e riavviare l'app.

3 Smart device: toccare **Connessione Wi-Fi** quando richiesto.

Lo smart device richiederà di preparare la fotocamera. Accendere la fotocamera e procedere allo step successivo.

*Non toccare **Avanti** finché non si è completato lo step 4.



4 Fotocamera: nel menu impostazioni della fotocamera, selezionare **Wi-Fi**, quindi selezionare **Stabilisci connessione Wi-Fi** e premere **OK**.

L'SSID e la password della fotocamera verranno visualizzati.



5 Smart device: tornare allo smart device e toccare **Avanti**.

Verranno visualizzate le istruzioni di connessione Wi-Fi.



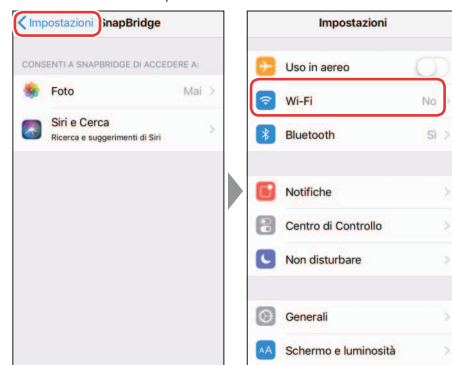
6 Smart device: dopo aver letto le istruzioni, toccare **Visualizza opzioni**.

La finestra di dialogo visualizzata varia a seconda dello smart device e del sistema operativo:

- Su dispositivi **Android**, toccando **Visualizza opzioni** viene visualizzata la finestra di impostazioni Wi-Fi dello smart device.

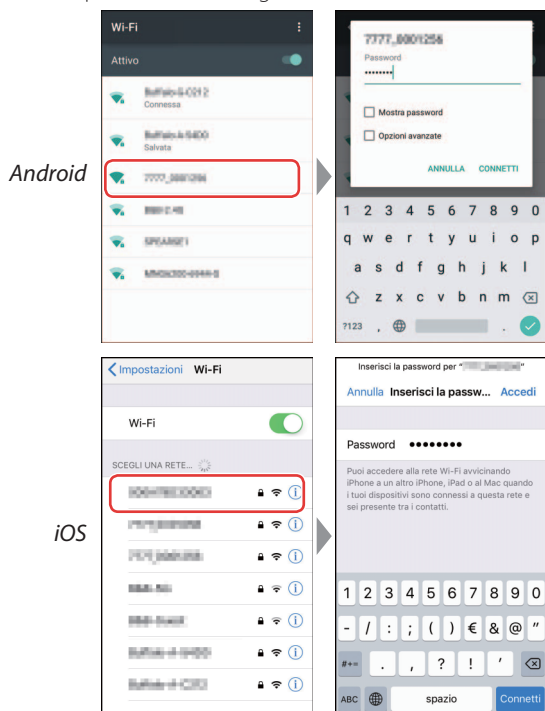


- Su dispositivi **iOS**, toccando **Visualizza opzioni** si avvia l'app impostazioni di iOS. Toccare **< Impostazioni** per visualizzare l'app impostazioni e quindi scorrere in alto e toccare **Wi-Fi**, che si trova vicino alla parte superiore dell'elenco impostazioni.



7 Smart device: selezionare l'SSID visualizzato dalla fotocamera nello step 4 e immettere la password.

A seconda dello smart device e del sistema operativo, i display potrebbero differire da quelli illustrati di seguito.



✓ Riconnessione

A meno che la password non sia stata modificata nel frattempo, non sarà richiesto di immettere la password quando ci si connette alla fotocamera la volta successiva.

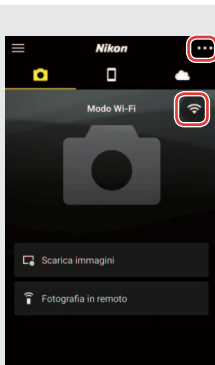
8 Smart device: tornare all'app SnapBridge.

Una volta stabilita la connessione Wi-Fi, l'app visualizzerà le opzioni modo Wi-Fi. Vedere la Guida in linea per informazioni sull'utilizzo dell'app SnapBridge.



✓ Terminare le connessioni Wi-Fi

Per terminare la connessione Wi-Fi, toccare . Quando l'icona passa a , toccare  e selezionare **Uscire dal modo Wi-Fi**.



Informazioni sui marchi

Apple®, App Store®, i loghi Apple, iPhone®, iPad®, iPod touch®, Mac, macOS e OS X sono marchi di fabbrica di Apple Inc. registrati negli Stati Uniti e in altri Paesi. Il marchio di fabbrica iPhone è utilizzato su licenza di Aiphone Co., Ltd. Android, Google Play e il logo Google Play sono marchi di fabbrica di Google LLC. Il robot Android è riprodotto o modificato dal lavoro creato e condiviso da Google e utilizzato secondo i termini descritti nella licenza di attribuzione Creative Commons 3.0. IOS è un marchio di fabbrica o un marchio di fabbrica registrato di Cisco Systems, Inc., negli Stati Uniti e/o in altri Paesi e viene usato su licenza.